



ИНВЕСТИЦИОННАЯ ДЕЯТЕЛЬНОСТЬ В СТАВРОПОЛЬСКОМ КРАЕ

в январе-сентябре 2021 г.

Инвестиции в основной капитал

153182,1 млн. руб.

106,0 % ▲

в том числе без субъектов малого
предпринимательства

76591,0 млн. руб.

101,7 % ▲

Инвестиции в основной капитал по видам
экономической деятельности к общему объему



Сельское, лесное хозяйство, охота,
рыболовство и рыбоводство

15,0 %



Государственное управление и
обеспечение военной безопасности;
социальное обеспечение

6,2 %



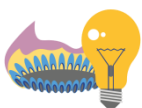
Обрабатывающие производства

13,0 %



Деятельность в области
здравоохранения и социальных услуг

5,8 %



Обеспечение электрической
энергией, газом и паром;
кондиционирование воздуха

36,7%



Транспортировка и хранение

6,0 %